

## AmiShield 簡易操作說明 (D-二聚體試劑盤)

開機後，螢幕上顯示分析儀名稱及系統版本後，進行暖機

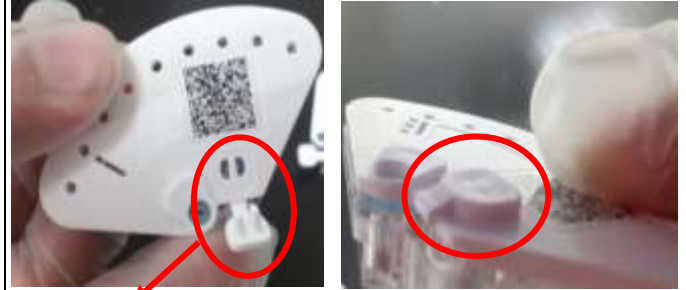
產品型號：001-21LP

1. 打開試劑盤鋁箔袋，取出檸檬酸鈉抗凝管，加入全血，直到下圖箭頭指的線（約 0.36 ml (360 μL)），輕輕上下反轉 5-10 次，使其均勻混合、抗凝。



檸檬酸鈉抗凝管      加入全血直到箭頭指的線      上下反轉混合、抗凝

2. 將少品項試劑盤上方之壓扣環(如圖 1)，用力按下(喀一聲)，並確認壓平後無間隙(如圖 2)。



壓扣環 (圖 1)      (圖 2)

※此時請平放，避免內部液體流出，影響分析結果。

3. 一手拿穩少品項底座，另一手將少品項試劑盤以傾斜角度往中心嵌入(如圖 3)，往下壓平。依少品項底座辨識孔(紅色圓圈處)，以逆時鐘方向，分別裝入 1、2、3 少品項試劑盤。並確實壓平(如圖 4)。其中一片為 D-二聚體試劑盤，另外兩片可為平衡片(Dummy)。

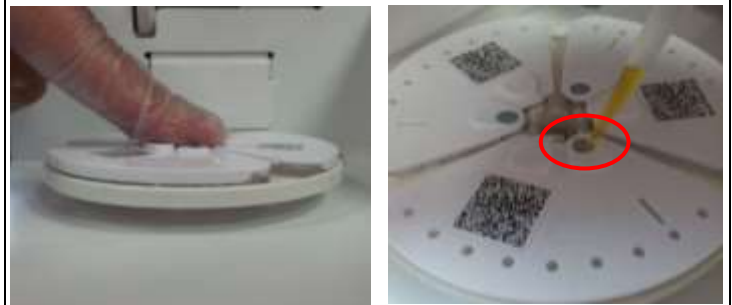


(圖 3)      辨識孔 (圖 4)

(圖 5)

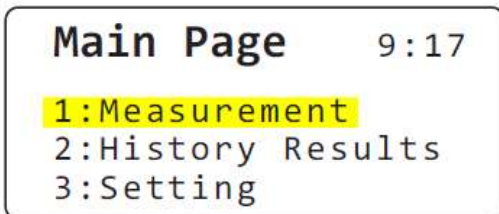
4. 將試劑盤放入分析儀中並向中心點下壓扣好壓平後(如圖 5)，將待測檸檬酸鈉抗凝血漿或檸檬酸鈉抗凝全血檢體 60 μL 注入試劑盤上藍色圓孔內(樣本注入孔)(如圖 6)。

※D-Dimer 檢測不能使用血清樣本。



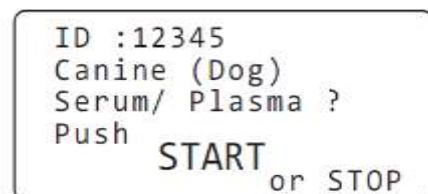
(圖 5)      (圖 6)

5. 注入樣本後，閉合檢測上蓋至主頁選項 - 選擇 1: Measurement (如圖 7)。



(圖 7)

6. 依螢幕指示，輸入病歷號，選擇物種及注入樣本種類，確認無誤後，按壓 START 鍵(如圖 8)，分析儀即開始進行分析。



(圖 8)