

## AmiShield 簡易操作說明 (C 反應蛋白試劑盤)

開機後，螢幕上顯示分析儀名稱及系統版本後，進行暖機

產品型號: 001-21LL

1. 打開試劑盤鋁箔袋，將少品項試劑盤上方之壓扣環 (如圖 1)，用力按下(喀一聲)，並確認壓平後無間隙(如圖 2)。



(圖 1)



(圖 2)

壓扣環

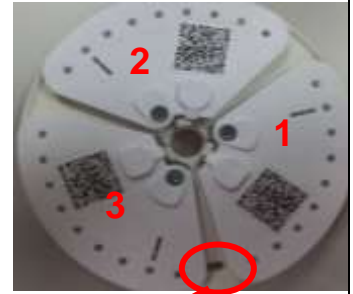
※此時請平放，避免內部液體流出，影響分析結果。

2. 依少品項底座辨識孔(如圖 3)，以逆時鐘方向結合，順序為 1.2.3 片(如圖 4)，將三片少品項試劑盤為一組。其中一片為 C 反應蛋白試劑盤，另外兩片可為平衡片(Dummy)。



(圖 3)

辨識孔



(圖 4)

辨識孔

3. 一手拿穩少品項底座，另一手將少品項試劑盤以傾斜角度往中心嵌入(如圖 5)並確實壓平(如圖 6)。



(圖 5)



(圖 6)

確實壓平後間隙

4. 將試劑盤放入分析儀中並向中心點下壓扣好後(如圖 7)，將待測肝素鋰抗凝血漿或肝素鋰抗凝全血樣本 0.06 mL (60 μL)分別注入 1.2.3 少品項試劑盤上藍色圓孔內(樣本注入孔)(如圖 8)。

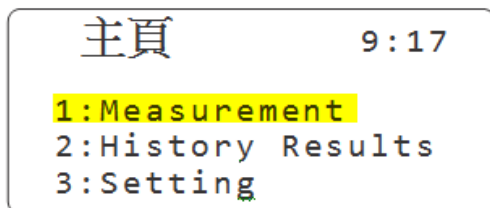


(圖 7)



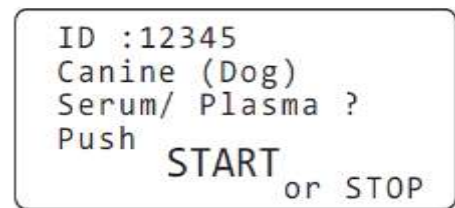
(圖 8)

5. 注入樣本後，閉合檢測上蓋至主頁選項 - 選擇 1: Measurement (如圖 9)。



(圖 9)

6. 依螢幕指示，輸入病歷號，選擇物種及注入樣本種類，確認無誤後，按壓 START 鍵(如圖 10)，分析儀即開始進行分析。



(圖 10)